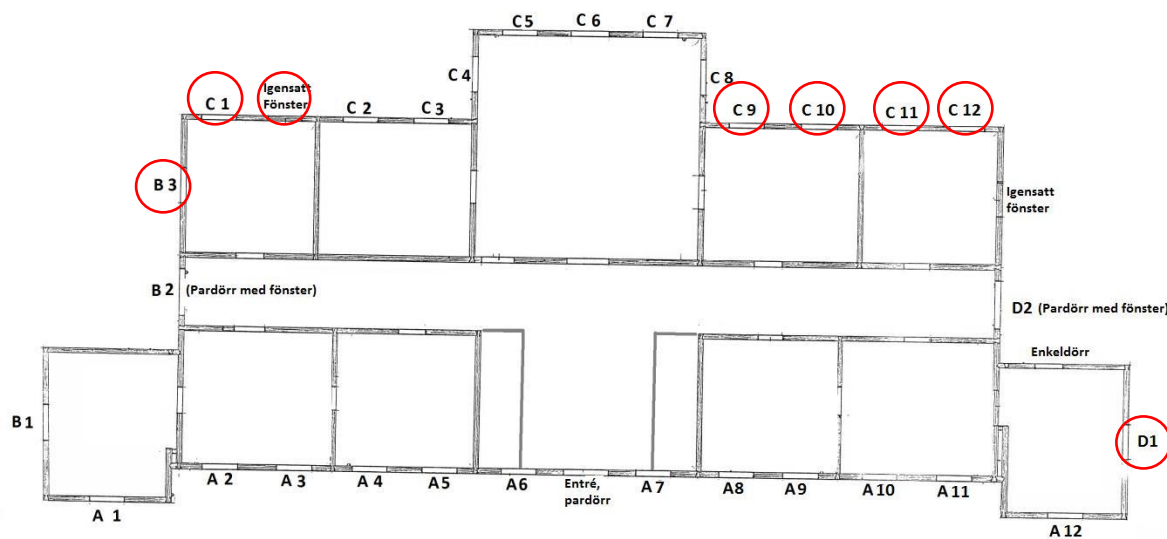


ÅTGÄRDSFÖRSLAG

Skogaholms herrgård – målning av blinderingsfönster

I det fortsatta arbetet med fasadrenoveringen av Skogaholms Herrgård på Skansen skall 8 blindfönster, överfönster, målas direkt på kalkputsen..



Övriga blindfönster som skall målas som blindfönster markeras med röd ring.



Skogaholms bakre fasad (C-fasad) innan omputsning.



Exempel på övre blindfönster. T.v. B3 och t.h. D1.

Åtgärder

1. Mäta upp efter karm och båge nedanför så att måtten blir desamma. Mät även upp ett fönster utan blindfönster med ovanfönster så att proportionerna blir lika.
2. Målning utförs med linoljefärg, helst Ottosons.
 - a. Kulör för blindering av karm och båge är 1A-5875 (enligt Raä:s linoljefärgslikare). Rent obränd terra och linolja.
 - b. Kulör för blindering av fönsterrutor är 1A-4D (enligt Raä:s linoljefärgslikare). Järnoxidsvart.
3. Målningen utförs tunt 2-3 ggr beroende på täckning. Extra strykningar kan tillkomma beroende på resultatet.

Stockholm 2015-08-19

Boel Melin

Byggnadsantikvarie

Tel. nr: 070-9423915 som